



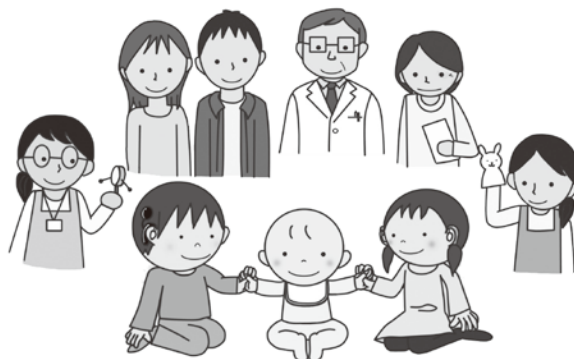
編集・発行 済生会鹿児島地域福祉センター／武岡5丁目51-10
電話 099-284-8250（代表） URL <http://www.saiseikai-kg.jp/>

5月5日 こどもの日に考える

「こどもの日」は国民の祝日の1つで、1948年に制定されました。子どもの成長や健康を願う日と認識されていますが、実はそれだけではなく、祝日法では「こどもの人格を重んじ、こどもの幸福をはかるとともに、母に感謝する」日となっています。父に感謝する日ともいってよいですね。

さて、近年は少子化社会問題や子供の人權など様々な“こども”に関わる課題が取り上げられ、国の政策の優先課題と言われています。こどもの日を祝うこの日ならでこそ、これからの未来を担うこども達に、私たち大人に何が出来るのか、何をしなければいけないのかを考える機会となればと思います。

ここに、全国済生会の多くの事業所で実施している、ソーシャルインクルージョンの取り組みの中で、「こども」に関するテーマをご紹介します。



- ・いつでも気軽に利用できる乳児院へ ショートステイで地域の親子に寄り添う
- ・すべての子供たちが健やかに育つために、子供と里親の懸け橋となる
- ・ひとり親家庭の食卓を支え、親と子のきずなを結ぶレシピブック
- ・子育てに自信を！母子に寄り添う病院の育児支援
- ・専門職と地域で連携しながら医療的ケア児をサポート
- ・離れていても地域をつなぐウィズコロナの子ども食堂
- ・“孤育て”を回避！行政×病院で子育て支援
- ・障害児の生活に伴走し、笑顔を守る児童指導員の仕事
- ・子供の死因検証から“SOS”が言える子育てのしくみをつくる
- ・保育を通して地域全体でSDGsに向き合う
- ・保育園の「騒音」問題。未然に防ぐカギは、「地域交流」にあり
- ・みんなで一緒に食べ、学ぶ。介護施設が開く「子ども食堂」
- ・普段の生活も、もしもの時も。医療的ケア児は地域で支える
- ・やっとママになった！…“母を母親にする”サポート「おくるみ」スタッフのDiary
- ・理解してくれる大人がいれば、子供は驚くほど変わる
- ・すべての子供たちに学習と食事の機会を提供したい
- ・馬との触れ合いで障害を持つ子供たちの心と身体を健康に

※詳細は済生会ホームページの「済生会の取り組み」をご覧ください。

5月

行事予定表

済生会鹿児島鹿児島地域福祉センター

日曜日	月曜日	火曜日	水曜日	木曜日	金曜日	土曜日
	1 武デイ:足ゲーム 武デイ:あたまおしりゲーム	2 武デイ:テーブルホッケー 武デイ:花ストラップ 杜:理美容	3 武デイ:新聞ボール蹴り 武デイ:花ストラップ 杜:端午の節句お菓子作り	4 武デイ:お手玉ビンゴ 武デイ:ぴったりパズル 杜:カラオケ喫茶	5 武デイ:ペーパー芯送り 武デイ:たけのこ飾り	6 武デイ:紙コップゲーム 武デイ:たけのこ飾り ケアハウス:美術クラブ 杜:もりもりクラブ
7 武デイ:テーブル卓球 武デイ:同じもの探しカード	8 武デイ:ポッチャ 武デイ:スタンドグラス ケアハウス:コスモス買物 ☆パンの移動販売	9 武デイ:たけのこを狙え 武デイ:スタンドグラス ☆セブンイレブン移動販売	10 武デイ:積み上げゲーム 武デイ:脳トレプリント ケアハウス:ケアハウス喫茶 ☆笑味ちゃん号移動販売	11 武デイ:いかだゲーム 武デイ:花飾り	12 武デイ:足ゲーム 武デイ:花飾り ケアハウス:カラオケクラブ	13 武デイ:テーブルホッケー 武デイ:カーネーション花束 ケアハウス:映画クラブ 杜:もりもりクラブ
14 武デイ:新聞ボール蹴り 武デイ:カーネーション花束 GH5丁目:母の日	15 武デイ:お手玉ビンゴ 武デイ:絵手紙 ☆パンの移動販売	16 武デイ:ペーパー芯送り 武デイ:絵手紙 ケアハウス:ドライブ 特養:クッキング 母の日行事 ☆セブンイレブン移動販売	17 武デイ:紙コップゲーム 武デイ:あやめ飾り ☆笑味ちゃん号移動販売	18 武デイ:ポッチャ 武デイ:あやめ飾り GH5丁目:ドライブ 杜:理美容	19 武デイ:たけのこを狙え 武デイ:ぴったりパズル	20 武デイ:いかだゲーム 武デイ:同じもの探しカード ケアハウス:美術クラブ 杜:もりもりクラブ
21 武デイ:積み上げゲーム 武デイ:ブローチ	22 武デイ:テーブル卓球 武デイ:ブローチ 杜:理美容 ☆パンの移動販売	23 武デイ:足ゲーム 武デイ:脳トレプリント ケアハウス:山形屋ショップラ買物 杜:誕生会 ☆セブンイレブン移動販売	24 武デイ:テーブルホッケー 武デイ:あたまおしりゲーム ケアハウス:ケアハウス喫茶 ☆笑味ちゃん号移動販売	25 武デイ:新聞ボール蹴り 武デイ:カレンダー ケアハウス:誕生会	26 武デイ:お手玉ビンゴ 武デイ:カレンダー ケアハウス:カラオケクラブ 杜:カラオケ喫茶	27 武デイ:ペーパー芯送り 武デイ:カレンダー ケアハウス:映画クラブ 杜:もりもりクラブ
28 武デイ:紙コップゲーム 武デイ:チュールストラップ	29 武デイ:たけのこを狙え 武デイ:チュールストラップ	30 武デイ:ポッチャ 武デイ:あじさい飾り ☆セブンイレブン移動販売	31 武デイ:いかだゲーム 武デイ:あじさい飾り ☆笑味ちゃん号移動販売	※ 移動販売 (杜、ケアハウス)		

- ☆ GH5Aラインド (グループホーム武岡Aラインド)
- ☆ GH5 丁目 (グループホーム武岡 5 丁目)
- ☆ 武デイ(武岡台デイサービスセンター)
- ☆ ケアハウス(シルバーフラット武岡台)
- ☆ 杜 (なでしこの杜)

- ☆ 武岡台デイサービスセンター
パワーリハビリ・カラオケ・生活リハビリ等
レクリエーションを毎日、日替わりで行っています!
- ☆ GH5丁目 不定期で音楽療法を行っています!
- ☆ 杜 毎週水・土曜日 ⇒ もりもりクラブ(集団リハ)

Mother's Day

お母さん
いつもありがとう



気をつけて！ネットのトラブル

スマートフォンやタブレット端末が普及し、誰もがいつでも、どこでも手軽にインターネットにアクセスできるようになりました。情報収集のほか、SNSやショッピング、ゲームなど、今やインターネットは私たちの暮らしと切り離せなくなっています。これに伴い、インターネットに関連する様々な消費者トラブルが発生しています。

- ☆定期購入トラブル ---- 「1回だけ」のつもりで、注文したら、定期購入が条件だった。
- ☆詐欺・模倣品サイト ---- 代金を支払ったのに商品が届かない、偽物が届いた。
- ☆副業トラブル ---- 情報商材なども高額の契約をさせられたが、儲からない。
- ☆出会い系サイトトラブル ---- 有料の出会い系サイト、アプリでやり取りするために高額の支払いをさせられた。



トラブルに合わないために

- SNS上の広告はしっかりと内容を確認しましょう。
大幅な値引きや低価格、商品の効果を過剰に歌う広告や「簡単に儲かる」「損はしない」などの投稿やメッセージは鵜呑みにしないようにしましょう。
- SNS上で知り合った相手が本当に信用できるか、慎重に判断しましょう。
SNS上では話が合う「知り合い」でも、本当に信用できる相手かは分かりません。
お金を支払った途端、相手と連絡が取れなくなることもあります。
- 困った時は消費生活センター、または担当のケアマネジャーへご相談ください。

鹿児島市消費生活センター 相談電話 099-808-7500

月曜日～金曜日／9:00～17:15 土日は消費者ホットライン 188番へ

指定居宅介護支援センター高喜苑

スマホ依存

コロナ禍で世の中のデジタル化が急速に進み、私たちの生活は大きく変化しました。一方で、家で過ごす時間が多くなり、“気付いたらスマホを見ていた”など、スマホに依存してしまうケースも多くなるようです。依存している状態には、以下のような事例が挙げられます。

- × スマホがないと落ち着かない。
- × 特に用がなくともスマホを触ってしまう。
- × LINE やメールなどの返信が来ないと気になる、必要以上に確認してしまう。



当てはまるものはありましたか？スマホの長時間利用は、肩こり・腰痛や目の疲れといった症状を引き起こします。これらの症状を感じる方は、次のようなルールを設けて、実践すると一定の効果があります。

- 寝る前の1～2時間はスマホを見ない、または通知をオフにする。
- スマホを見えないところに置く。
- 朝起きるときはスマホのアラームを使わずに、目覚まし時計を使う。

自分に厳しすぎるルールはかえってストレスになってしまいます。
まずは長く続けられる簡単なルールを設定し、適切なスマホの利用を心掛けましょう。

事務部門